



EXAMEN DE FIN D'ÉTUDES SECONDAIRES TECHNIQUES 2017

BRANCHE	SECTION(S)	ÉPREUVE ÉCRITE
PSYCHOLOGIE	EDAN	Durée de l'épreuve 3 heures
		Date de l'épreuve 12 juin 2017
		Numéro du candidat

1. Lisez attentivement le texte suivant !

Michèle, éducatrice graduée, veut à tout prix devenir chargée de direction de la crèche publique où elle travaille depuis 20 ans. C'est pourquoi elle suit toutes les formations au sujet de l'organisation et de la gestion du personnel. Ses chances semblent bonnes car il n'y a pas beaucoup de candidatures et ses chefs lui ont assuré à plusieurs reprises qu'elle effectue un travail impeccable au sein de la crèche.

C'est le jour de son entretien auprès du collègue échevinal qui est chargé de la nomination au poste. Michèle n'est pas de bonne humeur, elle s'est levée du mauvais pied, elle n'a pas assez dormi et a mal à la tête. Alors elle se dit que de toute façon cet entretien lui importe peu et qu'elle ne pourra réussir puisqu'elle a mal à la tête.

En vous référant à la théorie, quel est le mécanisme qu'utilise Michèle pour expliquer son (éventuel) mauvais résultat ?

Expliquez le mécanisme utilisé en vous référant à l'exemple de Michèle ! (10 points)

2. **Expliquez la notion d'injonction implicite, puis donnez un exemple concret issu du milieu éducatif ? (4+6 points)**

3. **La persuasion**

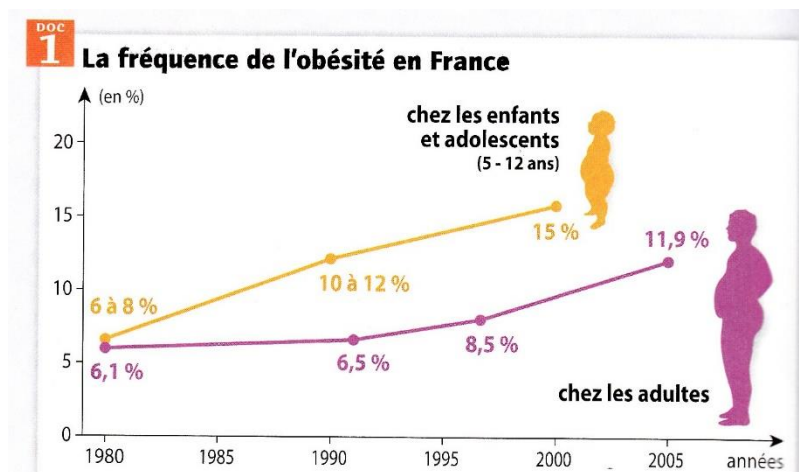
3.1 **Définissez le concept de « persuasion ». (3 points)**

3.2 En tant que futur éducateur/éducatrice travaillant dans une Maison de Jeunes vous voulez persuader les adolescents à manger moins de sucreries et à boire moins de boissons sucrées.

Énumérez les différents facteurs auxquels vous devrez faire attention ! (3 points)

3.3 Pendant votre discours vous utilisez ce graphique !

Décrivez la dimension visée avec votre discours et le graphique ! (4 points)



Source : <http://lewebpedagogique.com/svt3ic/mode-de-vie-et-sante/mode-de-vie-et-sante-3/> (consulté le 20.02.2017)

4. Décrivez l'expérience de Stanley Milgram au sujet de l'obéissance à l'autorité. Structurez votre réponse ! (12 points)
5. Énumérez et expliquez les facteurs déterminants pour l'attraction et l'investissement dans une relation ! (5+10 points)
6. Expliquez et illustrez l'utilité des tests sociométriques ! (3 points)