



BRANCHE	SECTION(S)	ÉPREUVE ÉCRITE
VOLCO Volume et conception 3D	AR	Durée de l'épreuve 5hrs
		Date de l'épreuve 29/05/2017
		Numéro du candidat

Aufgabe

Waschbecken Armatur

Die zu gestaltende Armatur soll sich in einen der drei vorgegebenen Themenbereiche „*industrial chic*“, „*all geometric*“, „*Landhaus*“ (siehe Anhang) einfügen.

Präsentationsblatt

(*planche de présentation*)

/ 15 Punkte

Dokumentiere die Entwicklungen und die Ausarbeitung des Entwurfs anhand eines Präsentationsblattes:

- klebe das ausgewählte *Moodboard*, welche die Stilrichtung / den Kontext deines Entwurfes vorgibt auf das Präsentationsblatt
- auf dem Präsentationblatt steht der **Titel**: Waschbecken Armatur
- Skizzen / Dokumentation und Formfindung - Minimum **drei verschiedenartige Ausgangsideen** sind zu skizzieren
- eine informative Zeichnung bezüglich der finalen Arbeit:
Perspektivzeichnung
- **Kernaussage**: kurze und präzise schriftliche Erklärung zur finalen Arbeit (Was? Warum? Wie?) Erklärung / Begründung der Idee (welcher Aspekt hat dich interessiert?), Auswahl und Begründung der Formgebung und der Eigenschaften

Manuelles Modell

(*maquette*)

/ 20 Punkte

Das Modell / *Mockup* soll die Formgebung sowie die Proportionen des gezeichneten Entwurfs veranschaulichen (das Modell muss weder das Material noch die Funktionen wiedergeben).

Maßstab 1:1

Die Materialien für den Bau des Modells sind frei wählbar.

Virtuelles Modell
(modélisation
numérique
/ 25 Punkte

Erstelle aufgrund deines ausgearbeiteten Entwurfs, ein virtuelles, dreidimensionales Modell.

Der Entwurf soll die Materialeigenschaften (Farbe, Glanz, Transparenz...) simulieren.

Erstelle zwei informative *Renderbilder* in entsprechender Bildqualität:

- Beleuchte den Entwurf mit mindestens 2 Lichtquellen
- Das Objekt soll Schatten werfen.
- Achte auf einen informativen Blickwinkel sowie auf eine interessante Bildkomposition.

Abgabe der digitalen Dateien in folgendem Ordner (Server > Picasso):

Common > 13AR > Examen VOLCO 2017 > Nummer

Dateibeschriftung: Nummer_ExamenVOLCO2017.ma (Maya-Datei)

Nummer_ExamenVOLCO2017_Render1.tif (Renderbild)

Nummer_ExamenVOLCO2017_Render2.tif (Renderbild)

Das Präsentationsblatt mit den vorbereitenden Skizzen und der Zeichnung des finalen Entwurfes sind am Ende des ersten Teils des Examens abzugeben.

Der Zugriff auf das Internet ist nicht erlaubt.

Beispiele von Waschbecken Armaturen



Bewertungskriterien **Präsentationsblatt / 15 Punkte**

- Aufgabenbezogenheit
- Idee / Konzept (Kernaussage)
- Dokumentation der Formfindung / Ideenreichtum und Variationen der Skizzen / Verständlichkeit der zeichnerischen Darstellungen
- Informative Zeichnung des finalen Entwurfs (Perspektivzeichnung)/ Verständlichkeit der Darstellung

Modell (maquette) / 20 Punkte

- „Ideengetreu“ (entspricht in der Formgebung und den Proportionen dem zeichnerischen Entwurf und dem virtuellen Modell)
- Technische Ausführung (saubere und präzise Verarbeitung)
- Komplexität und Subtilität (Details,...)

Virtuelles Modell (modélisation numérique) / 25 Punkte

- „Ideengetreu“ (entspricht in der Formgebung und den Proportionen dem zeichnerischen Entwurf und dem manuellen Modell)

Modelling :

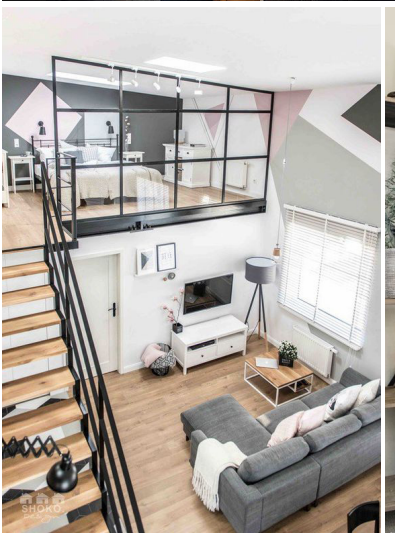
- Korrekte technische Ausführung / Aufbau (keine aufeinanderliegenden Edges, Vertexe oder Faces, keine sich penetrierende Geometrie innerhalb eines einzelnen Mesh, keine Faces mit mehr als 4 Vertexen/Edges)
- Alle Objekte sind im Outliner benannt und sinnvoll gruppiert

Informatives Renderbild:

- passender *Shader* zur Farbgebung des Modells wurde erstellt und zugewiesen
- entsprechende Bildkomposition / informativer Blickwinkel
- entsprechende Beleuchtung (Licht und Schatten)
- entsprechende Rendervoreinstellungen zur Bildqualität (Preset: HD 1080)

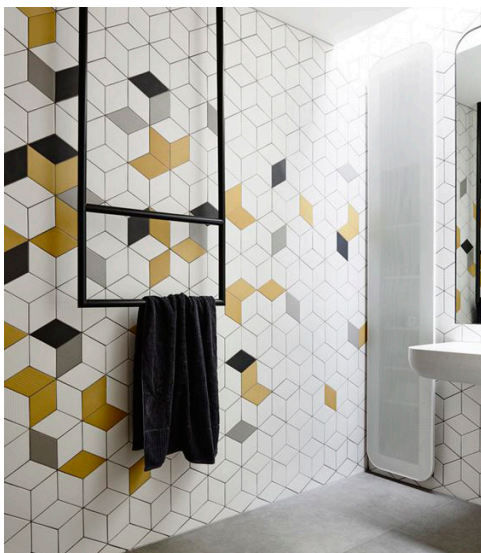
MOODBOARD

'industrial chic'



MOODBOARD

'all geometric'



MOODBOARD

'landhaus'

