

Code branche ORGES	Ministère de l'Éducation nationale et de la Formation professionnelle EXAMEN DE FIN D'ÉTUDES SECONDAIRES TECHNIQUES Régime technique – Session 2012/2013	
Épreuve écrite	<i>Branche</i>	<i>Division / Section</i>
Durée épreuve 3 h	Organisation et gestion d'activités	CC
Date épreuve <i>4.6.2013</i>		

Tâches à accomplir aujourd'hui	Sauvegarde
<u>Travail 1 (15 points)</u> Concevoir un organigramme	Organigramme
<u>Travail 2 (15 points)</u> Faire le classement numérique (Annexe 1)	Classement numérique
<u>Travail 3 (15 points)</u> Dresser un planning	Planning
<u>Travail 4 (15 points)</u> Concevoir un nouveau bon de commande	Bon de commande

↔ **ATTENTION** : ↔

- ☞ *Veillez à une disposition parfaite de tous vos travaux.*
- ☞ *Utilisez la police ARIAL, taille 12 pour **tous** vos travaux.*
- ☞ *Des LOGOS seront mis à votre disposition sur le réseau.*
- ☞ *Tous les travaux doivent être enregistrés sur le réseau.*
- ☞ *Indiquez dans chaque document (pied de page) ainsi que sur votre questionnaire votre numéro de candidat et la date.*
- ☞ *Vous devez rendre tous les documents.*

DE GRÉNGEN DAUM

Pépinières et paysagiste

32 rue du Bois

L-7317 STEINSEL

☎ 621 32 19 64

📠 32 19 65

✉ degrengendaum@pt.lu



Plantes, fleurs, décorations et accessoires d'intérieur et d'extérieur, articles pour étangs, décorations naturelles, entretien de votre jardin, jardins avec pierres, chemins, terrasses, murs secs, fruitiers,... nous sommes votre partenaire de référence pour faire de votre environnement un paradis, à l'intérieur comme à l'extérieur. Nous vous conseillons et réalisons vos idées.

Notre personnel qualifié se compose :

- du patron, Monsieur Patrick Dujardin,
- d'une secrétaire (vous),
- de six travailleurs à temps plein,
- de trois travailleurs à mi-temps,
- de deux fleuristes,
- de deux vendeuses,
- de deux conseillers.

Nos heures d'ouverture de mars à novembre sont :

du lundi au vendredi : 09.00 h – 12.00 h et 13.00 h – 18.00 h
le samedi : 08.00 h – 17.00 h (en continu)

Nos heures d'ouverture de décembre à février inclus sont :

du mardi au vendredi : 09.00 h – 12.00 h et 13.00 h à 17.00 h
le samedi : 08.00 h – 16.00 h (en continu)

TRAVAIL 1 - Organigramme**15 points**

Concevez l'organigramme de la société pour 2013 sur une page, orientation paysage, d'après les données suivantes :

Le patron, Monsieur Patrick Dujardin est assisté d'une secrétaire (vous).

En outre, il occupe six travailleurs à temps plein : Monsieur Daniel Larnbinet ainsi que Sylvie Lacroix, Jeanne Marville, Lionnel Lepine, Serge Spellini et Tom Heirard.

Les travailleurs à mi-temps sont Martine Binz, Anne Dumont et Steve Feller.

Travaillent également à temps plein : les deux fleuristes François Klopp et Manon Grün, les deux vendeurs Marc Michels et Rosa Da Silva et les deux conseillers, Dany Goncalves et Olivier Bingen.

Sauvegardez votre travail sous : ORGANIGRAMME

TRAVAIL 2 - Classement numérique**15 points**

Monsieur Dujardin vous a mis la liste des nouveaux clients Annexe 1 sur votre bureau et vous demande de préparer leurs dossiers et de les ajouter au classement numérique existant. Le dernier client classé porte le numéro 367.

Sauvegardez votre travail sous : CLASSEMENT NUMÉRIQUE



TRAVAIL 3 - Planning

15 points

Vous participez à l'exposition HOME & GARDEN, du 13.09.13 au 15.09.13 dans le parc du château à Erpeldange près d'Ettelbruck.

Monsieur Dujardin vous prie de concevoir le planning pour cette exposition. Les heures d'ouverture sont de 10.00 h – 19.00 h. Le personnel doit être présent une demi-heure avant l'ouverture et il doit rester une demi-heure après la fermeture de l'exposition pour faire les rangements nécessaires.

Il faut prévoir la présence d'un conseiller, d'un fleuriste et d'un vendeur (colonnes à prévoir également dans le tableau) chaque jour, pour une séquence continue de 5 heures. Monsieur Dujardin sera présent pendant tout le week-end et pourra, en cas de nécessité, remplacer un conseiller.

Liste des présences et préférences du personnel :

- Olivier est en congé jusqu'au 13.09. Il préfère le samedi après-midi.
- Dany est invité samedi à 18.00 h. Le dimanche et le vendredi il préfère travailler l'après-midi.
- François a un rendez-vous chez le dentiste le vendredi à 10.00 h. Le samedi il préfère travailler le matin.
- Marc participe à une course à pied le dimanche matin.
- Rosa a demandé pour travailler les matins.
- Manon préfère travailler le dimanche après-midi. Elle veut travailler seulement une fois le matin.

Sauvegardez votre travail sous : PLANNING

TRAVAIL 4 - Bon de commande

15 points

Concevez le nouveau bon de commande sur une feuille DIN A4 à remplir à la main.

Voici les données devant figurer sur le bon de commande :

- l'en-tête,
- la mention bon de commande no,
- la date de la commande,
- la date de livraison souhaitée (dans la mesure du possible),
- le nom de l'entreprise (qui passe commande),
- les rubriques : prénom, nom, adresse, code postal, ville, téléphone, e-mail.

Ces données doivent figurer sous forme d'imprimé à cadres avec 0,1 cm entre la bordure et le texte.

Les données suivantes sont à disposer sous forme de tableau :

- mentions des titres de colonnes : « quantité », « désignation », « prix unitaire en € », « total » et une colonne « ne rien inscrire »,
- à la fin du tableau : total, + port, net à payer,
- ajouter la remarque : Nos factures sont payables endéans 15 jours après la réception de la commande,
- les numéros de comptes suivants :

CELLLULL LU34 1041 3429 7500 0000
BCEELULL LU43 0019 1554 8219 1000
CCPLLULL LU11 1111 1234 5678 0000
BILLLULL LU33 0018 2884 2438 5100

Veillez à une disposition parfaite !

Sauvegardez votre travail sous : BON DE COMMANDE

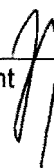


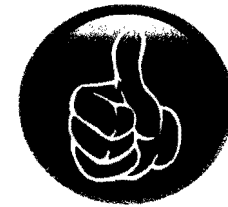
Voici la liste de nos nouveaux clients :

- * *Louis PHILIPPE*
- * *Administration des Ponts et Chaussées*
- * *Hôtel Parc Belair Sàrl*
- * *Maison de Retraite Ste. Cécile*
- * *Georgette de la Haye*
- * *Administration communale de Steinsel*
- * *Résidence La Belle Vue*
- * *Grand Hôtel du Parc*
- * *Salon de coiffure Marie-Anne*
- * *Restaurant Bloen Eck*

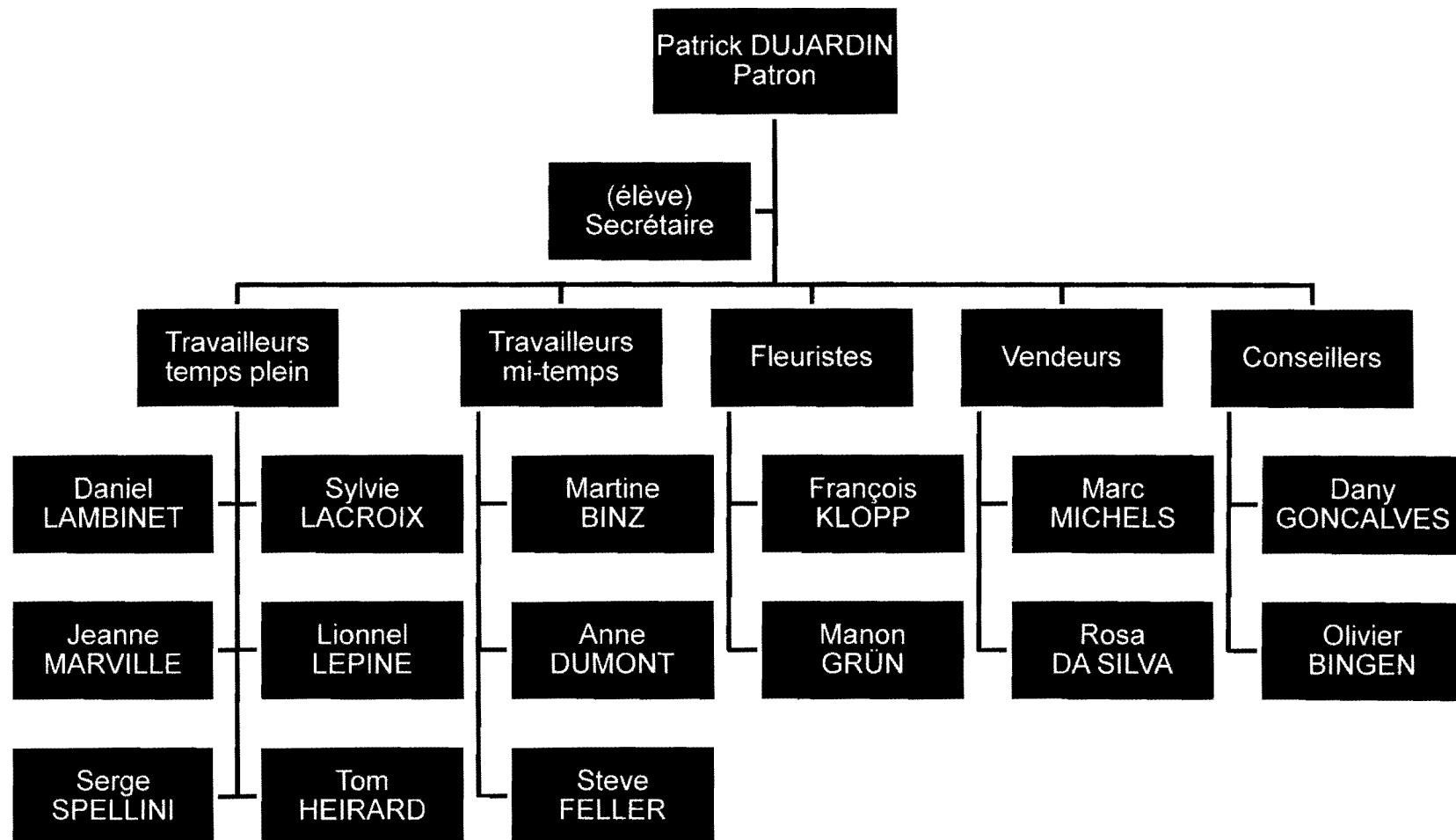
Avant de ranger les dossiers dans l'ordre numérique, établissez le répertoire alphabétique (les dénominations doivent être indexées).

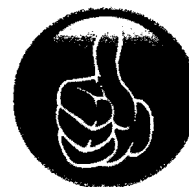
Merci





ORGANIGRAMME 2013





ATTRIBUTION DU NUMÉRO DE DOSSIER

No d'ordre	Dénomination
368	Louis Philippe
369	Administration des Ponts et Chaussées
370	Hôtel Parc Belair Sàrl
371	Maison de Retraite Ste Cécile
372	Georgette de la Haye
373	Administration communale de Steinsel
374	Résidence La Belle Vue
375	Grand Hôtel du Parc
376	Salon de coiffure Marie-Anne
377	Restaurant Bloen Eck

CLASSEMENT NUMÉRIQUE AVEC INDEXAGE ALPHABÉTIQUE DES DÉNOMINATIONS

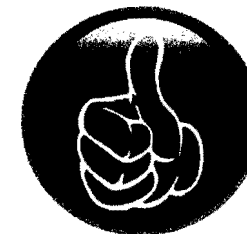
No d'ordre	Indexage alphabétique
369	ADMINISTRATION des Ponts et Chaussées
370	BELAIR Sàrl, Hôtel Parc
374	BELLE VUE, Résidence La
377	BLOEN ECK, Restaurant
375	HÔTEL du Parc, Grand
372	LA HAYE, Georgette de
376	MARIE-ANNE, Salon de coiffure
368	PHILIPPE, Louis
371	STE CÉCILE, Maison de Retraite
373	STEINSEL, Administration communale de

DE GRÉNGEN DAUM

Pépinières et paysagiste

32 rue du Bois

L-7317 STEINSEL



PANNING DE PRÉSENCE POUR L'EXPOSITION HOME & GARDEN DU 13.09.13 AU 15.09.13

	Vendredi 13.09.13			Samedi 14.09.13			Dimanche 15.09.13		
	Conseiller	Vendeur	Fleuriste	Conseiller	Vendeur	Fleuriste	Conseiller	Vendeur	Fleuriste
09.30 – 14.30	Patrick	Rosa	Manon	Dany	Rosa	François	Olivier	Rosa	François
14.30 – 19.30	Dany	Marc	François	Olivier	Marc	Manon	Dany	Marc	Manon

DE GRÉNGEN DAUM

Pépinières et paysagiste

32 rue du Bois

L-7317 STEINSEL

☎ 621 32 19 64

☎ 32 19 65

✉ degrengendaum@pt.lu



BON DE COMMANDE No _____

Date de la commande :

Date de livraison souhaitée :

(dans la mesure du possible)

Entreprise :

Prénom :

Nom :

Adresse :

Code Postal :

Ville :

Téléphone :

E-mail :

Quantité	Désignation	Prix unitaire	Total	Ne rien inscrire
		Total :		
		+ Port :		
		Net à payer :		

Remarque :

Nos factures sont payables endéans 15 jours après la réception de la commande.

CELLULL LU34 1041 34 29 7500 0000

BCEELULL LU43 0019 1554 8219 1000

C_Bon de commande_TR4

CCPLLULL LU11 1111 1234 5678 0000

BILLULL LU33 0018 2884 2438 5100

BARÈME DE CORRECTION 13 CC «DE GRENGEN DAUM» ORGES 2013	No CANDIDAT	NOTE

Travail 1 – Organigramme 15 pts

Total	15	Max. pénalités	Fautes	Note	
Insertion en-tête avec image	0,5	1			
Titre principal complet	1				
Paysage	1				
1 page	1				
Hiérarchie correcte	1	4			
Oubli	1				
Lisibilité/originalité disposition	1				
Disposition (Arial 12, titre,...)	0,5				
Faute de frappe	1	4			

Travail 2 – Classement numérique 15 pts

Total	15	Max. pénalités	Fautes	Note	
Insertion en-tête avec image	0,5	1			
Attribution d'un numéro d'ordre	1				
Formulation du/des titres principal/aux	1	2			
Disposition du/des tableau(x) : 2 col.	0,5	1			
Choix du mot directeur	0,5	4			
Indexage	1	3			
Classement alphabétique	1				
Classement numéro et indexage alphabétique correct	1				
Disposition (0,2 cm/0,1 cm, largeur col, centrage, en-tête de col,...)	0,5				
Faute de frappe	1	4			

Remarque :

L'indexage peut aussi se faire avec parenthèses, ex.: BELAIR Sàrl (Hôtel Parc)

Travail 3 – Planning 15 pts

Total	15	Max. pénalités	Fautes	Note	
Insertion en-tête avec image	0,5	1			
Paysage	1				
Centrage vertical	0,5				
Titre (planning, quoi, date)	0,5	1,5			
En-tête de colonnes date + jour	1	2			
Colonne « Heure »	0,5				
Colonnes : conseiller, vendeur, fleuriste	0,5	3			
Erreur planning	1	8			
Disposition (0,2 cm, titre 6 pt,...)	0,5				
Faute de frappe	1				

Remarque :

Il n'y a qu'une seule possibilité pour faire le planning.

Travail 4 – Bon de commande 15 pts

Total	15	Max. pénalités	Fautes	Note	
Insertion en-tête avec image	0,5	1			
Titre	1				
Formulaire à cadre	2				
0,1 cm entre bordure et texte	1				
En-tête colonnes	0,5	2,5			
Aspect général/originalité/lisibilité	2				
Disposition (Arial 12, centrage en-tête col. horizontal et vertical,...)	0,5				
Oubli	1	8			
Faute de frappe	1				