



BRANCHE	SECTION(S)	ÉPREUVE ÉCRITE
Technologies de l'information et de la communication	CC	<i>Durée de l'épreuve</i> 3 heures
		<i>Date de l'épreuve</i> 30 MAI 2017
		<i>Numéro du candidat</i>

Remarque préliminaire

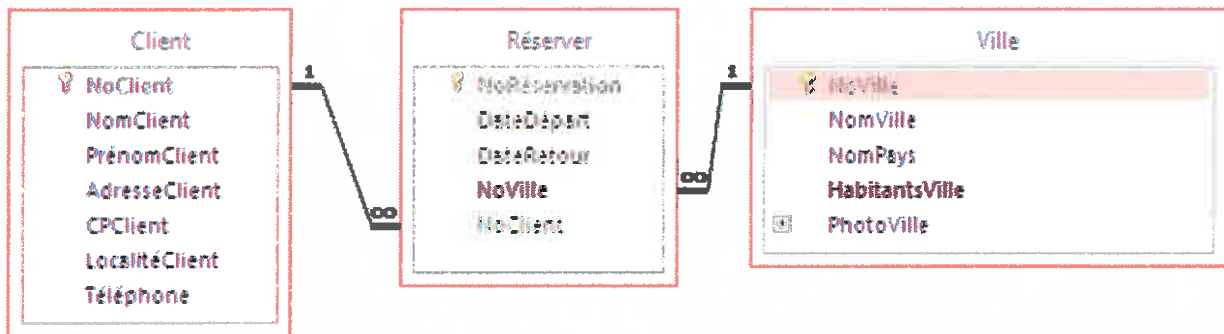
Les fichiers nécessaires à la réalisation de l'examen sont stockés dans un répertoire de travail p. ex. COM_EXAMEN.

Pendant l'examen tous vos travaux doivent obligatoirement être enregistrés à l'emplacement prévu à cet effet dans le répertoire **N°candidat_TINCO** (ex.: ECG_CC1_12_TINCO).

A la fin de l'examen vous devez compresser (**zipper**) vos travaux (se trouvant à l'emplacement prévu à cet effet) en nommant le fichier **No candidat_TINCO** (ex.: ECG_CC1_12_TINCO) et remettre ce fichier dans le répertoire **REMISE EXAMEN**.

Question 1 : SGBD (24 points)

Ci-joint la base de données TRAVEL relative à l'agence de voyage EMMER ENNERWEE.



Vous devez renommer la base de données en lui donnant comme nom **no_candidat_ACCESS** (p.ex. ECG_CC1_12_ACCESS).

Création d'une liste (12 pts)

On vous demande de créer, à l'aide du logiciel ACCESS, la liste des villes visitées par client dont vous avez un extrait sur les pages suivantes. Vous devez respecter les consignes suivantes :

- S'il s'avère nécessaire, vous devez créer une requête.
- La page est de taille A4 avec des marges de 25 mm (2,5 cm) en bas et en haut et de 35 mm (3,5 cm) à gauche et à droite.
- L'affichage doit se faire selon les clients.
- La liste doit être triée entre autres selon l'ordre alphabétique des villes.
- La mise en page de la liste se fait à l'aide du modèle OUTLINE.
- Les **étiquettes** sont **en gras**.
- Les caractères sont en **noirs**, en police **ARIAL** et en taille 11, 14 et 20.
- On passe **à la page pour chaque client**. Si les villes visitées par un client dépassaient une page, il faudrait sur la page suivante également afficher l'entête et les nom et prénom du client.
- Sauvegardez la liste sous le nom « LISTE DES SEJOURS PAR CLIENT ».

Villes visitées par client

Client Antoine Mirvas

Ville	Date de départ	Date de retour
Hambourg	11.02.2017	19.02.2017
Paris	07.04.2017	08.04.2017

Villes visitées par client

Client Sandy Clément

Ville	Date de départ	Date de retour
Bruxelles	10.02.2017	14.02.2017
Hambourg	23.02.2017	28.02.2017
Hambourg	23.04.2017	30.04.2017
Roski	23.02.2017	24.02.2017

Création d'un formulaire (12 pts)

On vous demande de créer, à l'aide du logiciel ACCESS, le formulaire permettant la gestion (saisie, modification, suppression) des réservations de séjours. Vous devez respecter les consignes suivantes :

- S'il s'avère nécessaire vous devez créer une requête.
- Les caractères sont en police **ARIAL** en taille **12** et **36**.
- Respectez **les couleurs**.
- La liste déroulante «Client» doit contenir les éléments suivants :
 - Largeur des colonnes : 1 cm ; 4 cm ; 4 cm ; 6 cm ; 2 cm ; 3 cm

NoC	NomClient	PrénomClient	AdresseClient	CPClient	LocalitéClient
1	GOSCHET	Jeanne	42, avenue de la liberté	19340	Luxembourg
2	Weiler	Laurent	55, rue de la libération	4210	Esch/Alzette
3	Teiler	Gilles	29, avenue Pasteur	2311	Luxembourg
4	Mirves	Antoine	68, rue du Fossé	4123	Esch/Alzette
5	Clement	Sandy	58, Boulevard de la Pétrusse	2320	Luxembourg
6	Dalmar	Nicolas	8, rue du Pinson	8415	Steinfort
7	Weber	Marcel	40, rue du Commerce	3450	Dudelange
8	Momber	Alexander	17, avenue Charlotte	4530	Differdange
9	Weiler	Annabelle	17, rue Ermesinde	1489	Luxembourg
10	Grethen	Tom	44, rue de l'Eglise	4444	Grevenmacher

- La liste déroulante «No transport» doit contenir les éléments suivants (la clé n'est pas à afficher) :
 - Largeur de la colonne : 3 cm,

Ville:

- Paris
- Berlin
- Vienne
- Rom
- Sancti Spiritus**
- Madrid
- Hambourg
- Munich

- La valeur par défaut pour le champ Package et : Premium.
- Ajouter les boutons de commande suivants :
Ajouter un nouvel enregistrement, Supprimer un enregistrement, Fermer le formulaire
- Sauvegardez le formulaire sous le nom « RESERVATION SEJOURS.

Question 2 : PAO (21 points)

On vous demande de reproduire, à l'aide du logiciel InDesign, le document se trouvant sur la page 5 en respectant les indications ci-dessous :

- **Feuille A4, orientation portrait**
- Police ARIAL en taille 11, 12, 22 et 28
- La césure est **désactivée**.
- **Bloc 1** (RIO DE JANEIRO)
 - À 13 mm de l'extrémité gauche et à 14 mm de l'extrémité supérieure de la feuille
 - Largeur 88 mm ; hauteur de 20 mm
 - En gras
- **Bloc 2** (Image Rio statue)
 - A 3 mm de la limite droite du bloc 1 et à 13 mm de la limite droite de la feuille
 - Aligner en haut sur le bloc 1
 - Hauteur de 88 mm
- **Bloc 3** (Rio de Janeiro)
 - A 4 mm du bloc 1
 - A 13 mm des extrémités gauche et droite de la feuille
 - Retrait du texte de 2 mm de tous les côtés
 - Hauteur de 105 mm
 - Espacement **après** chaque paragraphe de **1 mm**
- **Bloc 4** (Coupe du monde)
 - Les **mesures** s'entendent **SANS cadre**
 - A 107,5 mm de la limite supérieure de la feuille
 - Largeur de 123 mm et hauteur de 105 mm
 - Centré en largeur de la feuille
 - Habillage de tous les côtés de 3,5 mm
 - Espacement **avant et après** chaque paragraphe de **1 mm**
 - Le texte est à centrer en hauteur
 - Cadre rouge de 1 pt
- **Bloc 5** (Copacabana / La plage)
 - A 13 mm des extrémités gauche et droite de la feuille
 - A 217 mm de la limite supérieure de la feuille
 - À 13 mm de l'extrémité inférieure de la feuille
 - Gouttière de 8 mm
 - Retrait de 2 mm des côtés gauche et droit et de 1 mm des côtés supérieur et inférieur
 - Espacement **après** chaque paragraphe de **3 mm**
- **Bloc 6** (Image Copacabana)
 - Même emplacement et dimensions que le bloc 5
 - Transparence de 25%
- **Arrière-fond** (de la feuille)
 - Jaune avec une transparence de 25%

Le cadre noir n'est pas à reproduire ; il représente les limites de la feuille. Il en est de même pour les cercles rouges avec les numéros.

Les textes se trouvent dans le fichier « **Rio** » alors que les images se trouvent dans les fichiers « **Copacabana** », « **Rio statue** ».

Le fichier aura comme nom **no_candidat_INDESIGN** (p.ex. ECG_CC1_12_INDESIGN)

RIO DE JANEIRO



Rio de Janeiro

est la deuxième plus grande ville du Brésil après São Paulo. Située au sud-est du pays, elle est la capitale de l'État de Rio de Janeiro. Avec ses 6,1 millions d'habitants intra-muros et 12,62 millions dans l'aire urbaine, Rio de Janeiro est l'une des plus grandes métropoles du continent américain. Elle est connue pour ses plages, son carnaval, ses plages de Copacabana et Ipanema ainsi que sa statue du Christ le Rédempteur au sommet du Corcovado. En 2013, la ville a accueilli les Journées mondiales de la jeunesse, puis en 2014 elle a accueilli la finale de la Coupe du monde de football et, enfin, en 2016, les Jeux olympiques d'été.

Coupe du monde de football de 2014

La Coupe du monde de football de 2014 est la 20^e édition de la Coupe du monde de football, compétition organisée par la FIFA et qui réunit les trente-deux meilleures sélections nationales de football. Sa phase finale a eu lieu à l'été 2014, du 12 juin 2014 au 13 juillet 2014, au Brésil. Avec le pays organisateur, toutes les équipes championnes du monde depuis 1930 (Uruguay, Italie, Allemagne, Angleterre, Argentine, France et Espagne) se sont qualifiées pour cette compétition.

La demi-finale du Brésil face à l'Allemagne est marquée par le score historique de 7-1 en faveur de la Mannschaft. La finale a lieu le 13 juillet au stade Maracanã de Rio de Janeiro où l'Allemagne et l'Argentine s'affrontent une troisième fois pour le titre après 1986 et 1990 et où l'Allemagne s'impose 1-0 (comme en 1990) en prolongation sur un but de Mario Götze, remportant sa quatrième Coupe du monde. L'Allemagne devient le premier pays européen à remporter une coupe du monde sur le sol américain.

grande ville du Brésil après São Paulo, elle est la capitale de l'État de Rio de Janeiro. Avec ses 6,1 millions d'habitants intra-muros et 12,62 millions dans l'aire urbaine, Rio de Janeiro est l'une des plus grandes métropoles du continent américain. Elle est connue pour ses plages, son carnaval, ses plages de Copacabana et Ipanema ainsi que sa statue du Christ le Rédempteur au sommet du Corcovado. En 2013, la ville a accueilli les Journées mondiales de la jeunesse, puis en 2014 elle a accueilli la finale de la Coupe du monde de football et, enfin, en 2016, les Jeux olympiques d'été.

Copacabana

Elle est, depuis le 6 juillet 1892, un district de Rio de Janeiro au Brésil. Il est situé au sud de la ville. Copacabana est l'un des quartiers les plus connus de la ville. Le quartier est animé et rempli de bons restaurants, cinémas, banques. De nombreux amateurs de football viennent y passer le temps. À partir des années 1960, la renommée de Copacabana grandit et attire davantage d'habitants que le quartier ne peut en contenir. Il forme un microcosme unissant des familles de classes sociales différentes dans un espace réduit entre la mer et la montagne.

La plage

Copacabana possède l'une des plus belles et célèbres plages de la planète, en demi-lune s'étendant sur 4,5 km. Copacabana est un des emblèmes touristiques de Rio de Janeiro, comme le Corcovado ou le Mont du Pain de Sucre. La plage est le lieu de nombreux événements et manifestations. Le soir du réveillon de la Saint-Sylvestre, un gigantesque feu d'artifice est tiré devant environ deux millions de personnes rassemblées et habillées en blanc. Comme le veut la tradition, à minuit, des fleurs sont jetées dans la mer.

Question 3 : Site WEB (15 points)

Le centre touristique de Rio de Janeiro veut attirer des nouveaux touristes. Pour cela on vous demande de mettre en forme un site WEB.

Avant de commencer la création de votre site web, créez à l'emplacement prévu pour la sauvegarde pendant l'examen un sous-répertoire appelé **no_candidat_SITE WEB** (p.ex. ECG_CC1_12_SITE WEB) devant contenir votre site.

Pour la mise en page, on vous demande de tenir compte des consignes suivantes :

- Vous devez **impérativement** créer un modèle (**Dynamic Web Template**)
 - Police ARIAL en taille 36 (titre) et 14
 - Respectez la disposition et les couleurs.
 - Les textes se trouvent dans le fichier « **Rio web.doc** ».
 - Les images se trouvent dans les fichiers « **BrésilDrapeau** » « **RioStatue** », « **RioPlage** » et « **Logo Jo Rio 2016** ».
 - Les images ont les largeurs suivantes tout en respectant le ratio :
 - « **BrésilDrapeau** » : 150
 - « **RioStatue** » : 400
 - « **RioPlage** » : 400
 - « **Logo JO Rio 2016** » : 100
- Prévoyez pour chaque image une **marge horizontale** de **15 pixels**.
- Vous devez prévoir la possibilité de basculer d'une page vers l'autre.

Le texte en **bas de page** est le suivant :

Rio @ Wikipédia

surlequel il y aura un renvoi vers le site internet fr.wikipedia.org/wiki/Rio_de_Janeiro



RIO DE JANEIRO

[Home](#)
[Copacabana](#)
[Coupe du monde 2014](#)
[Jeux olympiques 2016](#)
[Demande info](#)

Rio de Janeiro est la deuxième plus grande ville du Brésil après São Paulo. Située au sud-est du pays, elle est la capitale de l'État de Rio de Janeiro. Avec ses 5,1 millions d'habitants intra-muros et 12,62 millions dans l'aire urbaine, Rio de Janeiro est l'une des métropoles les plus importantes du continent américain.

Elle est mondialement connue pour son carnaval, ses plages (Copacabana, Leblon et Ipanema) ainsi que sa statue du Christ Rédempteur au sommet du Corcovado.

En 2013, la ville a accueilli les Journées mondiales de la jeunesse, puis en 2014 elle accueille la finale de la Coupe du monde de football et enfin, en 2016, les Jeux olympiques d'été.



[Rio@Wikipédia](#)



RIO DE JANEIRO

[Home](#)
[Copacabana](#)
[Coupe du monde 2014](#)
[Jeux olympiques 2016](#)
[Demande info](#)

Copacabana

Elle est, depuis le 6 juillet 1892, un district de Rio de Janeiro au Brésil, il est situé au sud de la ville. Copacabana est l'un des quartiers les plus connus de la ville. Le quartier est animé et remplit de bons restaurants, cinémas, banques. De nombreux amateurs de football viennent y passer le temps. À partir des années 1960, la renommée de Copacabana grandit et attire davantage d'habitants que le quartier ne peut en contenir, il forme un microcosme unissant des familles de classes sociales différentes dans un espace réduit entre la mer et la montagne.

La plage

Copacabana possède l'une des plus belles et célèbres plages de la planète, en demi-lune s'étendant sur 4,6 km. Copacabana est un des emblèmes touristiques de Rio de Janeiro, comme le Corcovado ou le Mont du Pain de Sucre. La plage est le lieu de nombreux événements et manifestations. Le soir du réveillon de la Saint-Sylvestre, un gigantesque feu d'artifice est tiré devant environ deux millions de personnes rassemblées et habillées en blanc. Comme le veut la tradition, à minuit, des fleurs sont jetées dans la mer.



[Rio@Wikipédia](#)



RIO DE JANEIRO

[Home](#)

[Copacabana](#)

[Coupe du monde 2014](#)

[Jeux olympiques 2016](#)

[Demande Info](#)

La Coupe du monde de football de 2014

La Coupe du monde de football de 2014 est la 20^e édition de la Coupe du monde de football, compétition organisée par la FIFA et qui réunit les trente-deux meilleures sélections nationales de football. Sa phase finale a eu lieu à l'été 2014, du 12 juin 2014 au 13 juillet 2014, au Brésil. Avec le pays organisateur, toutes les équipes championnes du monde depuis 1930 (Uruguay, Italie, Allemagne, Angleterre, Argentine, France et Espagne) se sont qualifiées pour cette compétition.

La demi-finale du Brésil face à l'Allemagne est marquée par le score historique de 7-1 en faveur de la Mannschaft. La finale a lieu le 13 juillet au stade Maracanã de Rio de Janeiro où l'Allemagne et l'Argentine s'affrontent une troisième fois pour le titre après 1986 et 1990 et où l'Allemagne s'impose 1-0 (comme en 1990) en prolongation sur un but de Mario Götze, remportant sa quatrième Coupe du monde. L'Allemagne devient le premier pays européen à remporter une coupe du monde sur le sol américain.

Jeux olympiques d'été de 2016

[Rio@Wikipédia](#)



RIO DE JANEIRO

[Home](#)

[Copacabana](#)

[Coupe du monde 2014](#)

[Jeux olympiques 2016](#)

[Demande Info](#)

Les Jeux olympiques d'été de 2016

Les Jeux olympiques d'été de 2016 (Jeux de la XXXI^e Olympiade de l'ère moderne) ont été célébrés en 2016 à Rio de Janeiro, au Brésil. Le lieu de la compétition a été choisi le 2 octobre 2009 et annoncé par Jacques Rogge, lors de la 121^e session du Comité international olympique (CIO), qui se tenait à Copenhague, au Danemark.



Ces Jeux olympiques d'été sont les premiers à se dérouler en Amérique du Sud et les troisièmes à se dérouler dans l'hémisphère sud, après ceux de Melbourne en 1956 et ceux de Sydney en 2000.

Les Jeux ont eu lieu du 5 au 21 août 2016 et plus de 11 000 athlètes de 204 Comités nationaux olympiques (CNO) et de deux équipes indépendantes participent à cet événement sportif. Les Jeux comprennent 28 sports – dont le rugby à sept et le golf, ajoutés par le CIO en 2009. Ces événements sportifs se déroulent dans 33 lieux différents répartis dans 4 différents secteurs de la ville, à savoir : Barra, Copacabana, Deodoro, et Maracanã.

Le nageur américain Michael Phelps est à nouveau l'athlète le plus médaillé de ces Jeux, avec cinq titres olympiques et une médaille d'argent. Il porte à Rio son record d'olympien le plus médaillé de tous les temps à 23 titres olympiques (dont 13 titres individuels) et 28 médailles en tout.

Le sprinter jamaïcain Usain Bolt réédite ses exploits de Beijing en 2008 et de Londres en 2012, avec un troisième triplé 100 m-200 m-relais 4x100 m, totalement inédit dans l'histoire des Jeux olympiques.

En football, le Brésil remporte son premier titre, aux tirs au but face à l'Allemagne. En tir, Kimberly Rhode gagne sa sixième médaille en six participations aux Jeux. Les États-Unis terminent en tête du tableau des médailles avec 121 podiums dont 46 médailles d'or. Pour la première fois, la Grande-Bretagne se poste en deuxième position devant la Chine avec un total de 67 médailles dont 27 en or.

[Rio@Wikipédia](#)



RIO DE JANEIRO

[Home](#)

[Copacabana](#)

[Coupe du monde 2014](#)

[Jeux olympiques 2016](#)

[Demande Info](#)

Pour avoir des informations supplémentaires, veuillez remplir vos coordonnées sur le formulaire suivant :

Nom et prénom

Courriel

envoyer

Rio@Wikipédia